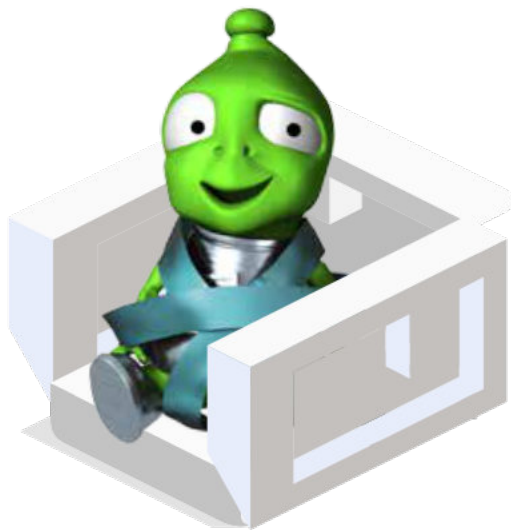


Worauf muss man beim Verpacken achten



1. Wählen Sie die richtige Dicke des Kartons je nach Gewicht und Art der Ware, die Sie verpacken.

Falls Sie die Ware im denselben Karton, in dem Sie die Ware erhalten haben, auch wieder zurücksenden wollen, kontrollieren Sie bitte, ob der Karton nicht beschädigt ist.



2. Falls Sie in dem Paket mehrere Teile zusammen verschicken, trennen Sie diese mit Dämpfungsmaterial, wie z. B. Polystyrol oder Luftpolsterfolie, voneinander ab.

3. Füllen Sie auch den restlichen Freiraum im Karton von allen Seiten mit Dämpfungsmaterial aus (auch den Boden und das Oberteil), damit sich die Ware während des Transports nicht bewegt.

Verstärken Sie die Knautschzonen des Pakets (Ecken und Kanten) mit passenden Polystyrolstücken oder einer geeigneten Alternativmethode.





4. Zudem bitten wir Sie, uns kurz das Problem in einem Brief zu beschreiben und diesen zusammen mit der Rechnung oder der Rechnungsnummer ins Paket zu legen. Für eine schnellere Verarbeitung können Sie auch Ihre Reklamationsnummer oder die Nummer der E-Mail Kommunikation mit unseren Kollegen (CCT) hinzufügen.



5. Verkleben Sie das Paket gründlich mit einem Klebeband, und zwar in der Form eines "H". Dadurch wird das Eindringen dritter Personen in das Paket vermieden.

UND FERTIG!

