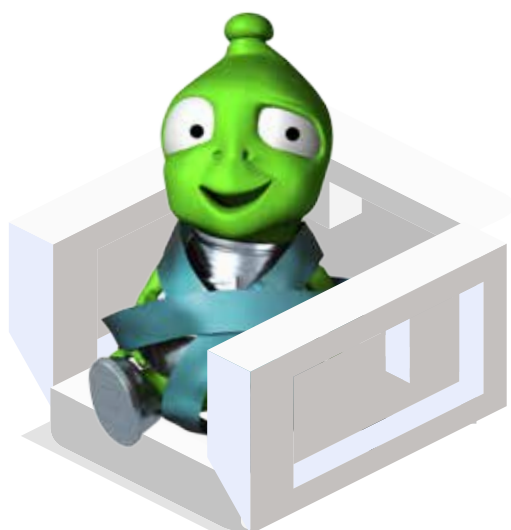


Nač si dát pozor při balení zásilky



1. Zvolte vhodnou tloušťku krabice s ohledem na hmotnost a charakter zboží.

Pokud zboží zasíláte v krabici, ve které Vám bylo již zasláno, vždy zkontrolujte, zda není krabice někde poškozena či oslabena.



2. Pokud v balíku zasíláte více kusů, oddělte je tlumícím materiálem, např. polystyrenem nebo bublinkovou folií.

3. Prostor v krabici také vyplňte ze všech stran výplňovým materiálem (včetně dna i vrchní části), aby se zboží během přepravy nepohybovalo.

Deformační zóny balíku (rohy a hrany) zpevněte ideálně přesně padnoucím polystyrenem nebo vhodnou alternativou.





4. Do balíku vložte průvodní dopis a fakturu nebo její číslo, případně číslo Vaší reklamace či komunikace s našimi kolegy (CCT...)



5. Balík zalepte lepicí páskou do tvaru H, aby se zamezilo vniknutí třetí osoby do balíku.

HOTOVO !

