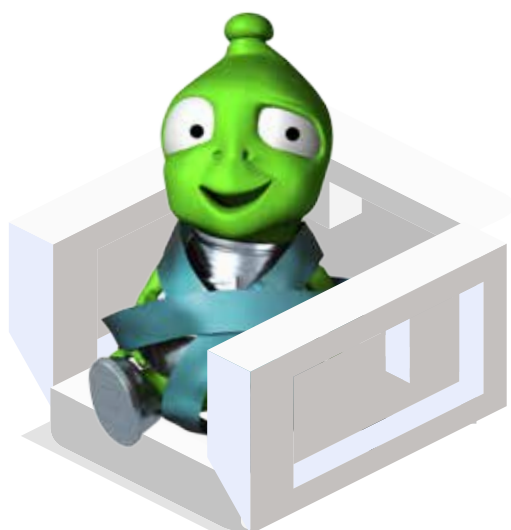


Načo si dať pozor pri balení zásielky



1. Zvoľte vhodnú veľkosť a hrúbku krabice s ohľadom na hmotnosť a charakter tovaru.

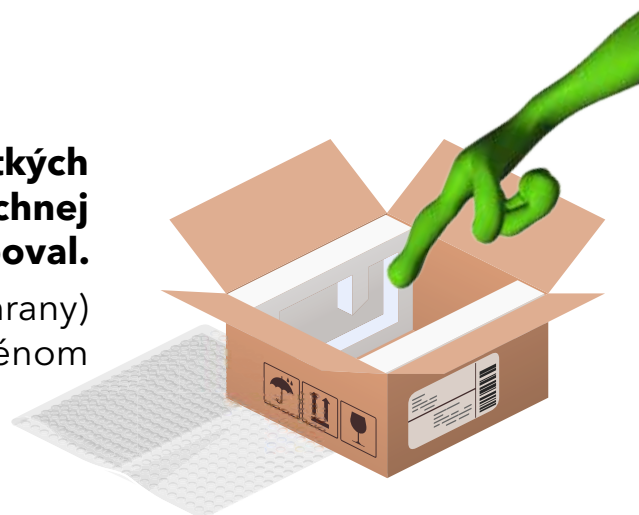
Ak tovar zasielate v krabici, v ktorej Vám bol doručený, vždy skontrolujte, či nie je krabica niekde poškodená alebo oslabená.



2. Ak v balíku zasielate viac kusov, oddelte ich tlmiačim materiálom, napríklad polystyrénom alebo bublinkovou fóliou.

3. Priestor v krabici takisto vyplňte zo všetkých strán výplňovým materiálom, (vrátane dna i vrchnej časti) aby sa tovar behom prepravy nepohyboval.

Deformačné zóny balíka (rohy a hrany) spevnite, ideálne presne padnúcim polystyrénom alebo vhodnou alternatívou.





4. Do balíka vložte sprievodný list, faktúru alebo jej číslo, prípadne číslo Vašej reklamácie či komunikáciu s našimi kolegami (CCT...)



5. Balík zalepte lepiacou páskou do tvaru H, aby sa zamedzilo vniknutie tretej osoby do balíka.

HOTOVO !

